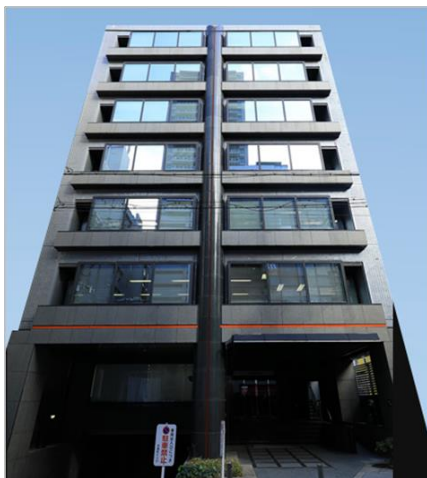
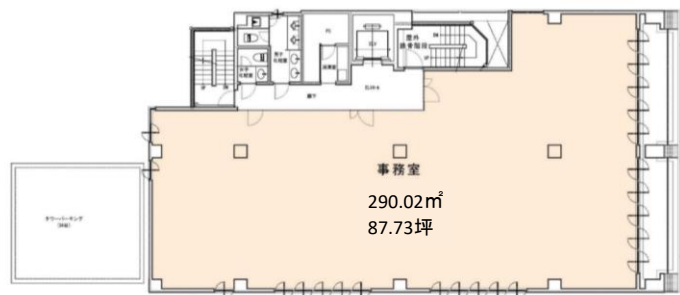


淡路町ビル21

外観



平面図



アクセス



所在地

大阪府大阪市中央区淡路町 3-1-5

◇地下鉄御堂筋線 淀屋橋駅 徒歩7分

◇地下鉄御堂筋線・中央線 本町駅 徒歩7分

◇地下鉄堺筋線 北浜駅 徒歩7分

◇地下鉄堺筋線 堺筋本町駅 徒歩8分

賃貸条件

階数	8階
契約面積	87.73坪 (290.02㎡)
敷金・賃料・共益費	ご相談
入居日	2024年7月中旬

建物概要

構造	鉄骨鉄筋コンクリート造
規模	地下1階地上10階建
竣工	1986年7月
施工	(株)浅沼組

設備

天井高	2,450mm (一部下り天井有)
OA床	50mm
個別空調	

その他

新耐震
駐車場あり

お問い合わせ先



〒541-0053 大阪府大阪市中央区本町2丁目3番14号
綜通株式会社 大阪支社 担当：北浦

TEL 06-6266-1717

FAX 06-6266-1817