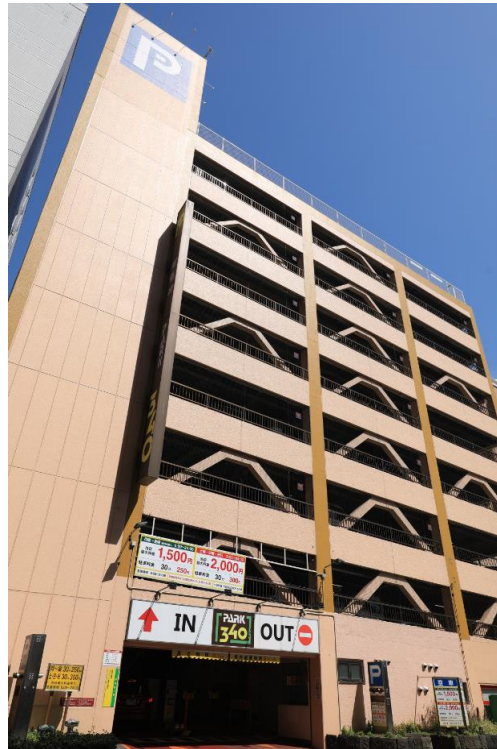


パーク340 駐車場

外観



月極料金	平日定期駐車料：25,000円(税別)
	全日定期駐車料：37,000円(税別)
	保証金：2ヶ月分
時間貸料金	平日 30分 250円
	土日祭日 30分 300円
	夜間料金一泊(午前0時～午前6時) 600円
	上限：平日 1,500円 上限：土日祭日 2,000円
使用時間	午前0時～午後12時 (但し、午前0時～午前6時まで閉門)

アクセス



所在地	神奈川県横浜市中区山下町90-2	
車両サイズ	長さ：5.0m未満	管理人室 TEL 045-664-0504 FAX 045-201-4171 所長：大月
	幅：1.8m未満	
	高さ：2.1m未満	
	重量：2.0t未満	
駐車場形式	立体(自走式) 有人管理	
制限事項	3ナンバー車・RV車・1BOX車：駐車可 普通乗用車以外不可	
決済方法	クレジット不可 駐車場サービス券有り	

お問い合わせ先

〒104-0032 東京都中央区八丁堀2丁目20番8号
綜通株式会社 ビルマネジメント部 担当：牧田

TEL 03-6222-0302 FAX 03-5543-0223