

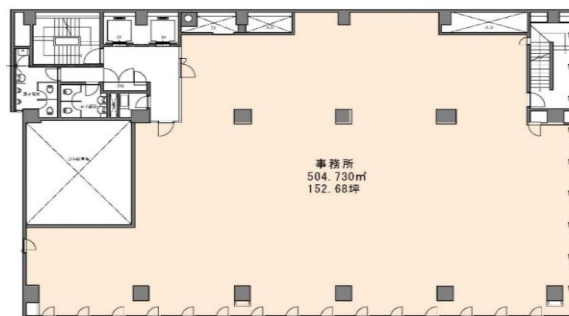
# 船場旭ビル

## 外観



## 平面図

6階



## アクセス



所在地	大阪府大阪市中央区本町2-3-14
	◇地下鉄堺筋線 堺筋本町駅 徒歩1分
	◇地下鉄御堂筋線 本町駅 徒歩6分

賃貸条件	階数	6階
	契約面積	152.68坪(504.730㎡)
	敷金・賃料・共益費	ご相談
	入居日	即入居可

建物概要	構造	鉄骨鉄筋コンクリート造
	規模	地下1階地上8階建
	竣工	1975年8月
	施工	清水建設(株)
設備	天井高	2,550mm (一部下り天井有)
	O A床	50mm
	個別空調	

その他	駐車場あり
-----	-------

## お問い合わせ先



〒541-0053 大阪府大阪市中央区本町2丁目3番14号  
 綜通株式会社 大阪支社 担当：北浦

TEL 06-6266-1717

FAX 06-6266-1817